

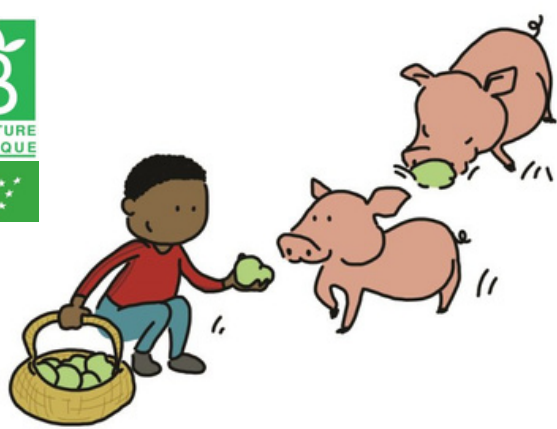
Une aventure Maugeoise et gourmande

QU'EST-CE QU'ON MANGE DEMAIN ?

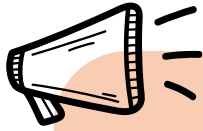
RELEVEZ LE DÉFI !

iFoyers
à alimentation
positive





MANGER BIO ET LOCAL SANS DÉPENSER PLUS, C'EST POSSIBLE !



Ce défi, POURQUOI ?

- ➔ Se nourrir localement et sainement
- ➔ Savourer des produits de saison et bio tout en maîtrisant son budget
- ➔ Partager en équipe pour explorer et avancer ensemble, dans la convivialité
- ➔ Se retrouver pour des ateliers pour mettre en pratique : cuisine, visite de ferme, jardin, etc.

GRATUIT
OUVERT
À TOUS

QUAND ?

Oct. 2024 à Juin 2025

Pour QUI ?

Tous les habitants et habitantes des
Mauges !

- ➔ De tous âges
- ➔ Avec ou sans enfants
- ➔ Seul, en couple, en coloc', en famille, ...



Un défi en équipe
c'est de l'échange,
de l'entraide, du
partage... pour
viser plus haut !



Découvrir de nouveaux produits, de nouvelles recettes,

Rencontrer des producteurs des Mauges,

Autant de choses qui nous font avancer !



Tout au long du défi, profitez de moments conviviaux

19 Octobre 2024

Journée de lancement conviviale pour se rencontrer et découvrir le défi

Octobre 2024

à

Mai 2025

Visite d'une ferme biologique et découverte de lieux d'approvisionnement en produits bio et locaux

Des ateliers thématiques pour échanger et mettre en pratiques Santé-nutrition, cuisine, anti-gaspi/zéro déchet, jardinage, achats locaux, etc.

Juin 2025

Soirée de clôture festive avec les foyers participants

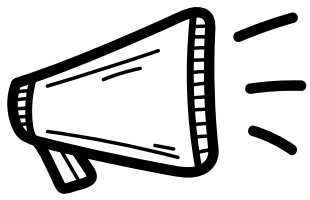
Des outils à votre disposition

Relevé individuel des achats alimentaires sur 2 périodes pour suivre sa consommation et son budget

Liste de producteurs, lieux d'achats, livrets de recettes, ...

Peu importe d'où l'on part, l'essentiel c'est de progresser ensemble, et profiter !





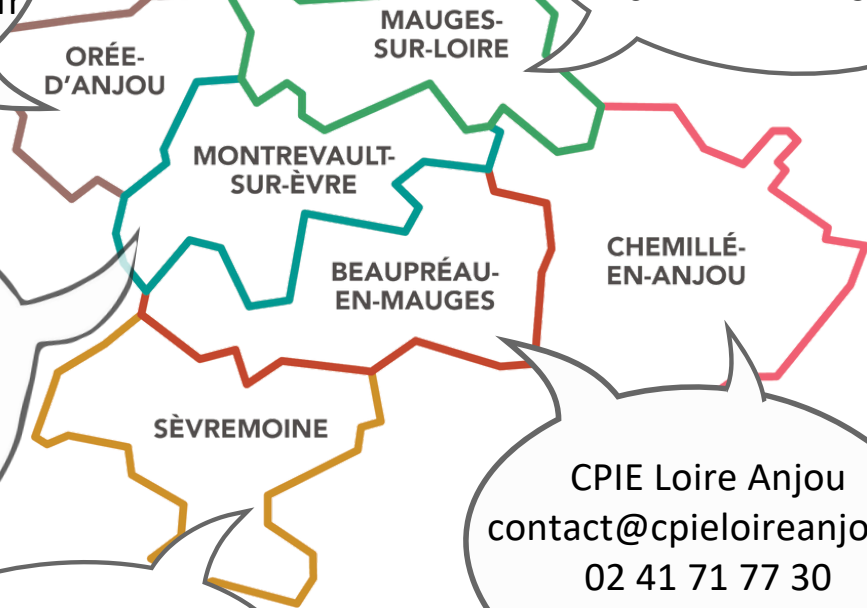
Rejoignez l'aventure !



Pour plus d'informations ou pour participer,
contactez la structure référente sur votre territoire :

Centre Socioculturel
Rives de Loire
accueil@rivesdeloire.fr
02 40 98 26 76

Centre Social Val' Mauges
val.mauges@orange.fr
02 41 77 74 29



CPIE Loire Anjou
contact@cpieloire
anjou.fr
02 41 71 77 30

CPIE Loire Anjou
contact@cpieloireanjou.fr
02 41 71 77 30

Familles Rurales
directeur@afrsaintandre.com
02 41 30 45 59

Renseignements complémentaires :

www.foyersalimentationpositive.fr

Marion Rohrbacher — GABBanjou
marion.rohrbacher@gabbanjou.org / 02 41 80 15 38

Cécile Lemoul — CPIE Loire Anjou
c-lemoul@cpieloireanjou.fr / 02 41 71 77 30



Un projet porté par :

Avec le soutien de :

