

La Lettre du Relais

Commune de Mauges-sur-Loire



Centre Social Val'Mauges

N° 34 - Janvier 2025

Edito

Bonne année !

Nous vous souhaitons à tous de trouver dans les petits moments du quotidien ce dont vous avez besoin pour être heureux.

Nos différences sont nos richesses qui nous font avancer ensemble lors des matinées, des soirées d'échanges ou des cafés papote.

Alors pour cela, vos animatrices vous préparent une belle Semaine Petite Enfance au mois de mars avec des espaces ludiques, des soirées à thème et des intervenants.

Les animatrices du Relais
Gaëlle et Magali



DANS LE RÉTROVISEUR

Une soirée Charte

Vous étiez quelques-unes à échanger cet automne pour élaborer une nouvelle Charte des Matinées. Elle nous servira tout au long des Matinées à bien vivre ces temps de rencontres. Elle s'adresse aux enfants et aux adultes qui les accompagnent. Se mettre d'accord sur le vivre-ensemble est important pour que les Matinées soient riches d'échanges, d'apprentissages et de découvertes dans un climat serein et respectueux de chacun.

Vous trouverez dans la Lettre du Relais un exemplaire de la charte réécrite ensemble.

Une soirée Ciné

On va dehors ? Pourquoi ? Il fait froid ! Il pleut ! Et si malgré le mauvais temps sortir le bout de son nez faisait quand même grandir ? De l'air et de l'espace, découvrir notre environnement, s'émerveiller du petit caillou, du papillon ou de la feuille tombée de l'arbre. Bien couvert ou protégé du soleil, les petits explorateurs peuvent sortir et jouer par tous les temps.

Une soirée ciné à La Pommeraye le 6 novembre dernier nous a fait découvrir tout un possible avec également Maxime Petiteau, intervenant nature, qui a complété le visionnage du film et permis un riche échange avec les personnes présentes.

TOUS DEHORS !
réalisé par Anne JOCHUM



À VENIR

Le groupe de parole

Cécile Masson, psychologue, vous accueille une fois par mois à St Florent pour vous offrir un espace de partages d'expériences, de discussions et d'échanges sur ce qui fait votre quotidien, vos questionnements.

Les lundis 24 février, 24 mars, 5 mai, 2 juin à 20h à St Florent le Vieil

Inscription auprès du Centre Social.

La soirée bilan

Comme chaque année, nous vous invitons, avec les élus, à participer à la « Soirée Bilan » du RPE :

le mardi 28 janvier 2025 à 20h30

à la salle Anjou au Mesnil en Vallée

Nous vous présenterons une rétrospective de l'année 2024. Ce sera l'occasion d'échanger sur les points forts et les faiblesses de cette année, c'est aussi le moment d'évoquer 2025, les projets, tout ce qui va changer et partager vos envies pour bâtir ensemble de nouvelles perspectives.

Vous pouvez vous inscrire jusqu'au 20 janvier auprès du secrétariat.

Agenda

■ Mardi 28 janvier
Soirée bilan RPE au Mesnil en Vallée

■ Lundi 24 février
Groupe de parole à St Florent le Vieil

■ Du 18 au 21 mars
Semaine Petite Enfance à Mauges-sur-Loire

■ Mardi 18 mars
Soirée avec le visionnage du film

« **Demain tous dehors** » à La Pommeraye

■ Jeudi 20 mars
Soirée autour du développement de l'enfant et des repérages d'un développement inhabituel à La Pommeraye

■ Mardi 22 avril
Soirée autour des évolutions règlementaires de l'agrément de l'assistant.e maternel.le au Mesnil en Vallée

La Vie du Relais Petite Enfance



Une nouvelle malle

Vous connaissez désormais les malles pédagogiques qui tournent sur les 11 communes de Mauges-sur-Loire. L'une d'elle a changé : la malle jeu d'imitation est devenue la malle Montessori avec des jeux issus de la pédagogie Montessori. Cette malle circulera bientôt dans votre commune.

Empruntez, jouez, partagez vos retours sur leur utilisation, le matériel des malles est à votre disposition, profitez-en !

Un spectacle enchanteur

Anne Blon et sa complice nous ont entraînés dans un voyage au gré des grains de sable, tour à tour bruissements et chansons de pays lointains. Une belle échappée pour découvrir tout ce que nous offre le sable, matière fluide qui nous glisse entre les doigts, tour à tour solide et collant ou léger comme le vent.



Les Matinées au Relais

Un petit rappel pour bien s'organiser :

- **les matinées d'éveil** avec la présence d'une animatrice nécessitent une inscription au 02.41.77.74.29, les assistant.e.s maternel.le.s de la commune concernée sont prioritaires, les autres sont inscrites sur liste d'attente.

- **les rencontres-éveil** : inscriptions 1 mois avant le début du cycle. Sont prioritaires les assistant.e.s maternel.le.s de la commune et celles qui n'ont pas déjà participé à un cycle pendant l'année (septembre 2024/juillet 2025). Si vous souhaitez participer à un second cycle ou que vous n'êtes pas de la commune, vous serez inscrit.e sur liste d'attente.

Les lieux d'accueil des matinées évoluent

Les matinées de **Beausse** se déroulent désormais dans de nouveaux locaux partagés avec l'accueil périscolaire et l'école. Un lieu adapté et lumineux pour profiter pleinement des matinées d'éveil.

Les matinées au **Marillais** se font depuis le 1er janvier dans la salle de la mairie en attendant la réhabilitation des actuels locaux du périscolaire « La Coccinelle ».



Soirée M.A.M.

Nous nous sommes retrouvées en 2024 pour un temps d'échange avec les assistantes maternelles travaillant en MAM. Nous vous proposons de nous retrouver pour échanger de nouveau sur vos actualités :

mardi 25 février à 20h30
salle des associations à La Pommeraye

Inscrivez-vous dès maintenant auprès du Centre Social.

Semaine Petite Enfance

Une semaine fantastique pour petits et grands ! Elle est de retour en 2025 avec le thème « ENCORE ».



Du mardi 18 mars au vendredi 21 mars, nous vous proposons de participer à divers ateliers dans les salles de La Girauderie à La Pommeraye mais aussi en extérieur.

Au programme : des ateliers motricité, des ateliers patouille, mais aussi des surprises qu'on vous concocte. Ce projet est en partenariat avec les multi-accueils de Mauges sur Loire et le secteur Famille du Centre Social.

À partir de février, vous aurez toutes les informations sur le site du Centre Social Val'Mauges, ainsi que les modalités d'inscription.

Plannings à partir de février sur le site internet du Centre Social. Sur inscription.

La formation continue

Comme en 2023, l'année 2024 a été marquée par des contraintes budgétaires de l'organisme payeur qui nous ont obligés à restreindre les formations sur le second semestre. En espérant ne pas avoir à revivre cette situation, nous continuons avec l'ARIFTS à vous proposer des formations qui touchent à votre quotidien.

- Formation **CONTES ET HISTOIRES À RACONTER** : les lundis 20 et 27 janvier 2025
- Formation **SOUTENIR LA PARENTALITÉ AU QUOTIDIEN** : les lundis 31 mars et 28 avril 2025
- Formation **GÉRER SON STRESS EN SITUATION PROFESSIONNELLE** : les lundis 23 et 30 juin 2025
- Formation **DÉMARCHE D'OBSERVATION AUPRÈS DE L'ENFANT** : les lundis 15 et 22 septembre 2025

Par ailleurs, plusieurs organismes de formation labellisés par l'Ipéria proposent des formations à distance pour les assistant.e.s maternel.le.s. Celles-ci sont indemnisées au même titre que les formations «en présentiel» et décomptées de votre temps acquis de droit à formation.

Soirée autour de l'agrément

La PMI et le RPE vous invitent à venir échanger autour du thème de l'agrément et le renouvellement d'agrément, les droits et obligations qui encadrent votre métier et l'accueil des jeunes enfants à votre domicile.



Cette soirée aura lieu :

mardi 22 avril à 20h30
salle Anjou au Mesnil en Vallée

Vous pouvez vous inscrire dès à présent auprès du secrétariat du Centre Social.

Le Café Papote



Les rencontres "Café Papote" permettent d'échanger, de partager, de créer, de papoter sans la présence des enfants.

Selon vos souhaits, des temps à thèmes peuvent être proposés. N'hésitez pas à venir partager vos idées et papoter lors des prochaines rencontres !

Prochaines dates, le samedi de 10h à 12h :

- **La Pommeraye** : - 18 janvier
- 15 mars
- 24 mai
- **St Florent-le-Vieil** : - 8 février
- 5 avril
- 14 juin

Infos pratiques

Augmentation du S.M.I.C.

Pour l'emploi d'un.e assistant.e maternel.le agré.e.e : **le salaire minimum est de 3,50 € brut/heure.**

Le montant de l'indemnité d'entretien passe à 3,80 € par enfant pour une journée de 9 h d'accueil.

RAPPEL : Seul le salaire des assistant.e.s maternel.e.s agré.e.e.s rémunéré.e.s au minimum légal doit obligatoirement faire l'objet d'une augmentation liée au SMIC. Les clauses d'indexation sont interdites. Le montant du salaire doit être renégocié en accord avec l'employeur avec un avenant.

Nouveauté en cas d'arrêt maladie

Lorsque vous êtes en arrêt maladie, il n'est plus nécessaire pour les parents employeurs de compléter chacun le document CERFA 1135*04.

A présent, une attestation sur l'honneur est suffisante. Vous devez envoyer à votre CPAM une attestation sur l'honneur indiquant obligatoirement le dernier jour de travail (DJT) chez tous vos employeurs, Cette date du dernier jour travaillé est indispensable pour le versement des indemnités journalières.

L'attestation est disponible sur le site de la CPAM (Vous pouvez aussi contacter le RPE si besoin).

Les fiches jaunes

Une nouvelle année débute, nous vous remercions de nous renvoyer votre fiche jaune complétée.

Elles nous sont utiles pour les données statistiques CAF mais aussi pour avoir un aperçu sur l'offre et la demande de modes d'accueil sur le territoire.

Attestation d'honorabilité

L'attestation d'honorabilité est demandée aux professionnels de la petite enfance et garantit qu'aucune condamnation les concernant ne les empêche d'intervenir auprès des mineurs.

Ce document est obligatoire depuis la mise en place du fichier automatisé des auteurs d'infractions sexuelles et violences. Il est aussi obligatoire pour toutes les personnes de plus de 13 ans vivant à votre domicile.

Vous pouvez vous le procurer en vous connectant sur **honorabilité.social.gouv.fr**

HORAIRE D'OUVERTURE DE L'ACCUEIL

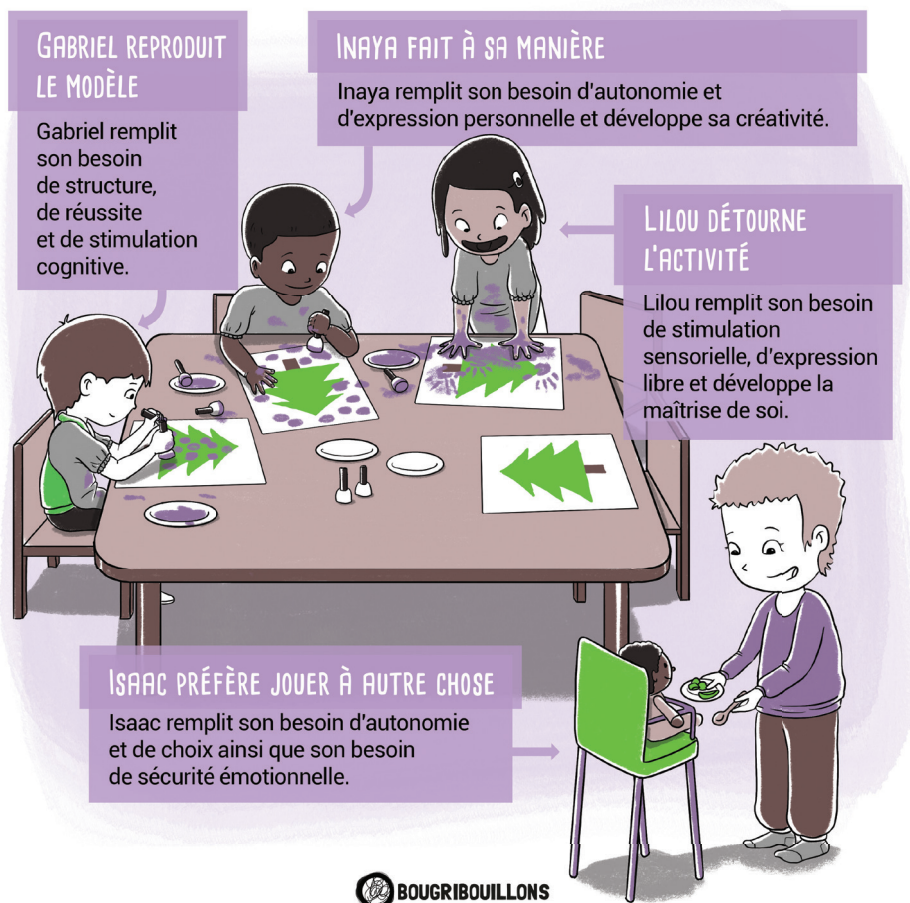
- à La Pommeraye : du lundi au vendredi de 9 h à 12 h 30 et de 14 h à 17 h 30, le samedi de 9 h à 12 h.
- à St Florent : le mardi de 14 h à 17 h 30 et le jeudi de 9 h 30 à 12 h.

Toute l'actualité sur
www.centresocial-valmauges.fr

LE PROCESSUS PLUTÔT QUE LA PRODUCTION

Durant sa journée, l'enfant expérimente et développe de nombreuses choses.
Proposer une activité créative à l'enfant, c'est lui offrir de multiples possibilités de développer ses compétences.
Mais attention : durant ces moments, c'est le processus qui prévaut sur la production.

UNE ACTIVITÉ CRÉATIVE EST PROPOSÉE AUX ENFANTS
DÉCORER UN SAPIN AVEC DE LA PEINTURE



Zéro accident : un jeu d'enfant

Ce jeu en ligne vise à sensibiliser le grand public, en particulier les personnes de l'entourage des jeunes enfants, aux risques domestiques auxquels les enfants de moins de 5 ans sont confrontés. Il offre une expérience immersive destinée à renforcer les compétences en matière de prévention de ces accidents.

<https://sante.gouv.fr/prevention-en-sante/risques-de-la-vie-courante/article/serious-game-zero-accident-un-jeu-d-enfant>



LE COUP DE COEUR DE MAGALI ET GAËLLE



"Merveilleuses couleurs"

de Nathalie Béreau et Michaël Cailloux

- Un livre pour observer, chercher et se laisser surprendre par les animaux qui sont cachés au gré des pages de couleurs différentes. Un livre pour les plus jeunes, mais aussi pour les grands un bel outil « cherche et trouve ».

