

La Lettre du Relais

Commune de Mauges-sur-Loire



Centre Social Val'Mauges

N° 29 - Août 2022

Edito

Et bien nous y voilà ! Un été qui se termine et une nouvelle rentrée qui pointe le bout de son nez.

Des départs à l'école, des adaptations, des nouveautés de toutes parts.

Avec les assistantes maternelles référentes de chaque commune, nous vous avons préparé une belle année qui, nous l'espérons, sera source de découvertes, de rencontres et de plaisirs partagés.

Au programme, nous vous proposons des temps autour de la sophrologie, un spectacle de fin d'année avec la compagnie « Toile d'éveil » et un cycle de groupe de parole dès septembre avec Cécile Masson.

Bonne lecture...

Les animatrices du Relais
Gaëlle et Magali



Retour sur les Matinées festives

Chouette ces deux jours de rencontres festives au Mesnil-en-Vallée !

La redécouverte des ateliers proposés tout au long de l'année : des blocs de motricité pour grimper, ramper et sauter ; des jeux d'imitation pour faire comme les « grands », un espace sensoriel lumineux, odorant, tactile, sans oublier des instruments de musique, un bac à patouille, des briques, des quilles et surtout... une rencontre inattendue avec Anne et Anita de "Toile d'éveil" autour d'un espace « musico sableux argileux » où chacun a pu déambuler et expérimenter tout en écoutant les voix mélodieuses de nos deux artistes au son de la guitare ou du tambourin des mers.

Une belle parenthèse pour fêter notre fin d'année.



Les soirées sophrologie

Cet automne, « Je prends soin de moi ». Le Relais Petite Enfance vous propose de venir vous ressourcer dans 3 ateliers de sophrologie.

Le premier, proposé en soirée, est uniquement tourné vers vous : un temps pour prendre conscience, respirer, se relaxer et positiver. Les deux autres séances se dérouleront des samedis matins et seront en lien avec l'accueil des jeunes enfants, des outils pour un retour au calme des enfants, reprendre rapidement de l'énergie pour vous.

Voici les dates : le mardi 6 septembre à 20h30, les samedis 24 septembre et 8 octobre à 10h (accueil périscolaire du Mesnil-en-Vallée).

Inscription auprès du secrétariat au 02.41.77.74.29.

Groupe de parole

Quatre soirées pour déposer ses joies et ses peines, ses colères, ses doutes et ses questions entre collègues et avec Cécile Masson, psychologue. Ce groupe de parole est l'occasion pour vous de trouver de la ressource dans votre profession d'assistant(e) maternel(le). Il s'agit de pouvoir échanger, réfléchir, prendre du recul, en toute confidentialité, sur vos questionnements et situations auxquels vous êtes confronté(e)s dans votre quotidien professionnel.

Agenda

■ Mardi 6 septembre à 20h30,
samedi 24 septembre et 8 octobre à 10h
Sophrologie
au Mesnil-en-Vallée

■ Mardi 20 septembre, 18 octobre,
15 novembre et 13 décembre à 20h
Groupe de parole
à St Florent-le-Vieil

■ Vendredi 2 décembre
Spectacle de Noël
à Bourgneuf-en-Mauges

La Vie du Relais Petite Enfance

Les nouveautés Matinées et Rencontres-éveil

Une nouvelle rentrée veut dire de nouveaux intervenants. Voici un planning riche en propositions :

LES RENCONTRES-ÉVEIL :

Comme tous les ans, vous aurez le bonheur de retrouver vos intervenantes à chaque rencontre-éveil.

- **Claire Astié** nous fera découvrir son univers musical pour un cycle de 3 séances.
- **Karina Lépine** sera présente autour du signe avec bébé.
- **Anne Blon** animera des séances d'arts plastiques.
- **Fanny Guéna** (intervenante danse) animera des séances autour de la danse avec le tout-petit.
- **Michèle Clément** (conteuse) animera un cycle autour des histoires contées.
- **Manon Megglé** (médiatrice animale) vous fera découvrir ses animaux, un face-à-face, des caresses, des rires et surtout du plaisir pour les enfants.
- **Amélie Boursier** (éducatrice nature) vous emmènera en balade à la découverte de la nature.



DES MATINÉES RÉCRÉATIVES :

- **Les ateliers sensoriels** : toucher, voir, sentir, goûter.
- **Les ateliers patouille** : vider, remplir, verser avec des matériaux divers et variés.
- **Les ateliers motricité** : grimper, rouler, sauter, ramper autour des différents parcours proposés.
- **Les ateliers surprise** : là on ne vous en dit pas plus...
- **Les ateliers motricité fine** : visser, explorer, viser, apprendre à maîtriser ses mains et ses doigts.
- **Les ateliers ça colle** : lier des matériaux entre eux par magnétisme, par collage, avec de l'eau, des bigoudis...
- **Les ateliers « malle aux trésors »** : que faire avec un fouet, une spatule, des boîtes en fer/en carton/en plastique, des chouchous, des anneaux ?

Et toujours quelques règles :

- . Les matinées récréatives en présence des animatrices (tout comme les rencontres-éveil) se font sur inscription auprès du Centre Social.
- . Les inscriptions pour les rencontres-éveil ont toujours lieu un mois avant le début du cycle.

Retour soirée Michèle Clément

Un cube à histoires ? Késaco ?

C'est un cube en toile, un support sur lequel il est possible d'accrocher des carrés en tissu pour raconter des histoires ou animer des comptines.

7 assistantes maternelles et vos animatrices du relais ont participé à ces soirées et ont pu créer dans la bonne humeur au milieu de fils et de tissus de jolis supports que vous pourrez peut-être retrouver en matinée. Un peu de tissu et d'imagination, une machine à coudre et voilà !



Le Spectacle

« Un bonhomme tout rond avec un joli bidon. Tu le vois comment toi ? Je l'imagine bien comme ci !

C'est drôle, moi je le voyais comme ça »

La compagnie "Toile d'éveil" vient nous présenter son nouveau spectacle « Comme ci comme ça », des instruments, de la musique et une jolie histoire à écouter dès 9 mois.

Rendez-vous :

le vendredi 2 décembre
salle Charlie Chaplin à Bourgneuf-en-Mauges
à 9h30 ou 10h45

Inscrivez-vous dès maintenant au secrétariat.



Le Café Papote

Le petit rendez-vous du samedi matin pour discuter, échanger, s'enrichir mutuellement, rire, bricoler ; bref une parenthèse pour vous ; assistant(e) maternel(le) autour d'un café, le temps que vous souhaitez. Ce moment est le vôtre, saisissez-le !



Prochaines dates :

- **La Pommeraye : 17 septembre - 19 novembre**
- **St Florent-le-Vieil : 1^{er} octobre - 3 décembre**

Infos pratiques

Augmentation Tarifs

Depuis le 1^{er} mai 2022, le **tarif des indemnités d'entretien a augmenté**.

Au 1^{er} mai 2022, le montant de l'indemnité d'entretien ne peut être inférieur à 3,48 € (90% du minimum garanti) par enfant pour une journée de 9 h d'accueil.

Afin de déterminer le montant à verser, le site «service-public.fr» a mis en ligne un simulateur.

Vous pouvez renvoyer directement les parents sur le site de pajemploi.

Monenfant.fr :

un samedi pour tout comprendre



S'identifier et mettre à jour ses disponibilités sur monenfant.fr est indispensable et obligatoire pour renseigner les familles cherchant un mode d'accueil.

Si vous souhaitez être accompagné(e) dans vos démarches d'inscription sur le site, vous pourrez venir aux Cafés Papote **le samedi 17 septembre** à La Pommeraye ou le **samedi 1^{er} octobre** à St Florent-le-Vieil.

Les aides de la CAF

En tant qu'assistant(e) maternel(le), vous avez le droit aux aides versées par la CAF en tant que salarié(e) ou jeune parent.

Voici un petit focus sur deux de ces aides :

La prime d'activité :

La prime d'activité est une prestation légale versée par la CAF, **sous certaines conditions**, aux salariés de plus de 18 ans.

Modalités de calcul :

La Prime d'activité est calculée en fonction de l'ensemble des ressources du foyer sur la base d'une déclaration trimestrielle des ressources.

La prestation partagée d'éducation de l'enfant :

La prestation partagée d'éducation de l'enfant apporte un complément de ressources aux parents d'un enfant de moins de 3 ans dans le cadre d'un arrêt ou d'une diminution de l'activité ou d'une activité à temps partiel.

Les conditions :

Pour avoir droit à la PreParE, il faut avoir exercé une activité professionnelle permettant de valider au moins huit trimestres de cotisations vieillesse.

Connectez-vous à votre compte CAF "rubrique demander une prestation".

Les Soirées PMI

Vous étiez nombreuses à avoir assisté à la soirée PMI de septembre 2021. Nous avons souhaité poursuivre ce partenariat en organisant une rencontre autour de l'alimentation.



14 assistantes maternelles ont participé à cette **soirée d'échange autour des pratiques alimentaires** (l'espace de repas, les rituels, les exigences éducatives des parents concernant les régimes, l'équilibre alimentaire, les activités autour de l'alimentation...). Une soirée d'échanges riche et conviviale qui ne sera sans aucun doute pas la dernière : **d'autres thèmes sont à l'étude pour l'an prochain.**

Les Formations

Partir en formation est un droit, le partenariat avec l'ARIFTS se poursuit et d'autres formations vous sont proposées pour ce second semestre 2022 :

- **Le jeu libre et aménager ses espaces** : les lundis 5 et 12 septembre
- **Droits et devoirs dans l'exercice de son métier** : les samedis 17, 24 septembre et 8 octobre
- **Comprendre les émotions pour mieux accompagner l'enfant au quotidien** : les lundis 28 novembre et 12 décembre

Il reste encore quelques places sur certaines formations pour vous inscrire. Pour rappel vous avez droit dès votre première année d'exercice à 58h de formation par an. Celles proposées ci-dessus se déroulent à Mauges-sur-Loire.

Contactez le Relais Petite Enfance.



A NOTER+++A NOTER+++A NOTER

Retour des malles

- 11 malles qui circulent sur 11 communes, c'est du **matériel prêté gratuitement** pour vos matinées en autonomie ou pour votre domicile (malle marionnettes, motricité fine, construction, ballons, jeux de société, musique, imitation, livres enfants et professionnels, véhicules, personnages Tolo, jeux sensoriels).

Pour connaître les modalités d'emprunt, prenez contact avec l'assistante maternelle référente de votre commune.

Prêt de matériel

- Depuis janvier 2022, nous avons mis en place un système de **prêt de matériel de motricité** (parcours moteur avec tapis, poutre, draisiennne, porteur, tricycle, bac de transvasement, petite table Lego). Le matériel est prêté gratuitement pour une durée de 15 jours.

• A partir de septembre, du matériel de puériculture sera également en prêt (baby relax, transat, couchette Wesco) pour une durée d'un mois (fiche détaillée jointe).

• *Pour réserver ce matériel, vous devez contacter Magali uniquement par mail magalihuteau@centresocial-valmauges.fr, qui vous indiquera les dates auxquelles vous pourrez venir retirer votre réservation.*

Les commandes d'agendas

- Nous vous proposons comme l'an passé de commander des agendas professionnels : « **L'agenda des nounous** ». Le tarif proposé est de 4,50€ (augmentation du prix du papier répercuté sur le prix des agendas).

• Vous avez également la possibilité de vous abonner à « **L'Ecole des Loisirs** », n'hésitez pas à vous renseigner auprès des animatrices du Relais.

HORAIRES D'OUVERTURE DE L'ACCUEIL

ATTENTION : CHANGEMENT D'HORAIRES

- à La Pommeraye : du lundi au vendredi de 9 h à 12 h 30 et de 14 h à 17 h 30, le samedi de 9 h à 12 h.
- à St Florent : le mardi de 14 h à 17 h 30 et le jeudi de 9 h 30 à 12 h.

Toute l'actualité sur
www.centresocial-valmauges.fr

LES COMPORTEMENTS DITS « AGRESSIFS »

IL GRIFFE, IL TAPE, IL MORD ! POURQUOI ?

Ni méchant, ni violent, le jeune enfant libère les tensions par le corps : c'est une pulsion !

Le cerveau du tout-petit est immature. Avant l'âge de 4 ans environ, il lui est impossible de se mettre à la place de l'autre. Il ne se rend pas compte des conséquences de son geste.

UNE ÉMOTION FORTE

FRUSTRATION, JOIE, COLÈRE...



UN ENVIRONNEMENT STRESSANT

CRIS, BRUIT, STRESS, EXCITATION, CHANGEMENTS...



UN BESOIN PHYSIOLOGIQUE INSATISFAIT

FAIM, SOMMEIL, PIPI, FATIGUE...



UNE VOLONTÉ DE RENTRER EN RELATION

IL ARRIVE QUE L'ENFANT ESSAIE D'ENTRER EN CONTACT AVEC L'AUTRE, DE FAÇON MALADROITE.



BOUGRIBOUILLONS.FR

1/2

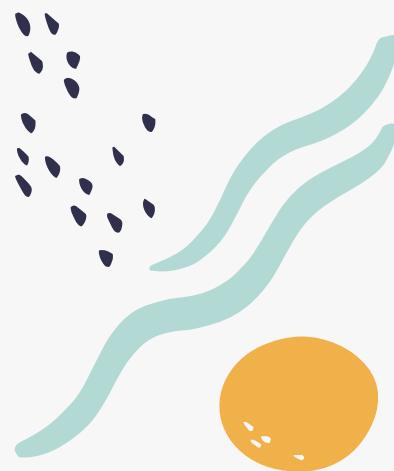
L'ASTUCE du jour La peinture au glaçon



Il vous faut un moule à muffins ou glaçons, des bâtonnets, du colorant alimentaire de préférence naturel.

Mélanger dans chaque moule de l'eau et du colorant, y mettre le bâtonnet et mettre le tout au congélateur.

Au moment de peindre, les sortir et installer de grandes feuilles, la glace colorée servira de peinture.



La poulette ce matin !



La poulette ce matin
Est venue chercher du grain,
Elle pique, elle pique
Dans la cour et dans ma main
Elle pique, elle pique
Tout autour de mon jardin.
La poulette entend chanter

Le coq d'or sur le clocher
Elle danse, elle danse
D'un tout petit pas léger
Elle danse, elle danse
Et retourne au poulailler.

La poulette a vu le loup, ouh
Caché tout au fond d'un trou
Elle vole, elle vole
Pour fuir le grand méchant loup
Elle vole, elle vole
Et revient dormir chez nous.